

鶴岡市立荘内病院3力年運営計画

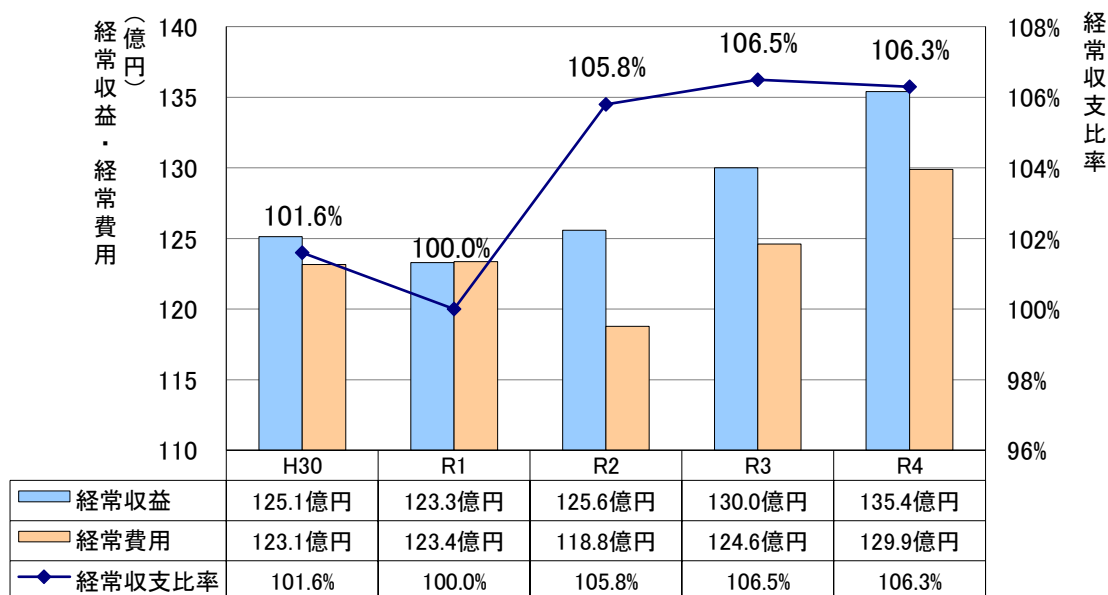
(令和3年度～令和5年度)

評価委員会 参考資料

令和5年10月

鶴岡市立荘内病院

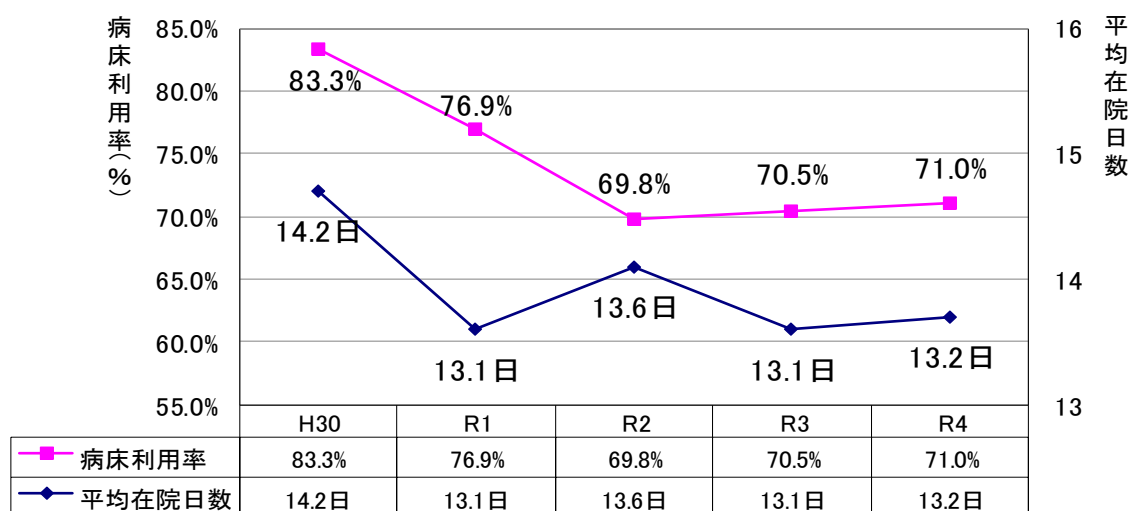
経常収支及び経常収支比率の推移



※地方公営企業決算状況調査（以下、「決算統計」という。）による算出数値

- ・経常収益：収益的収入から特別利益を除いたもの。（消費税抜き）
 医業収益、医業外収益及び看護学校収益の和。
- ・経常費用：収益的費用から特別損失を除いたもの。（消費税抜き）
 医業費用、医業外費用及び看護学校費用の和。
- ・経常収支比率：経常収益の経常費用に対する比率（退職給付引当金除く）

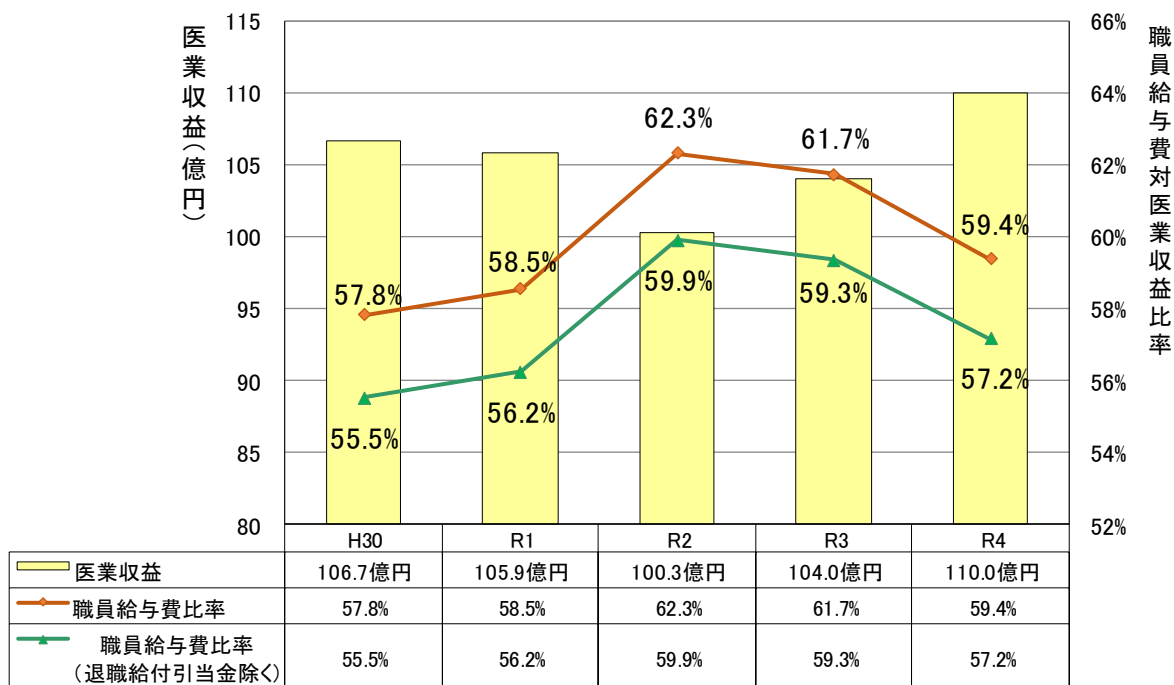
病床利用率と平均在院日数の推移



※決算統計による算出数値

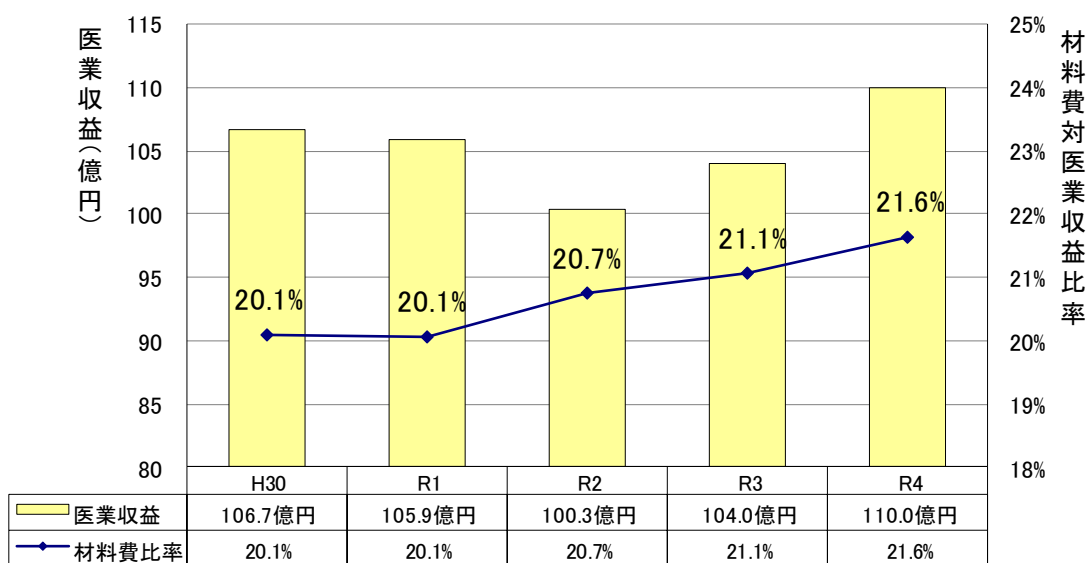
- ・病床利用率：*年度延入院患者数／病床数／当該年度日数
 - ・平均在院日数：延在院患者数／（新入院患者数＋退院患者数）×0.5
- *年延病床数は、許可病床数 521 床から人間ドック 10 床を差し引いた 511 床による。

職員給与費の対医業収益比率の推移



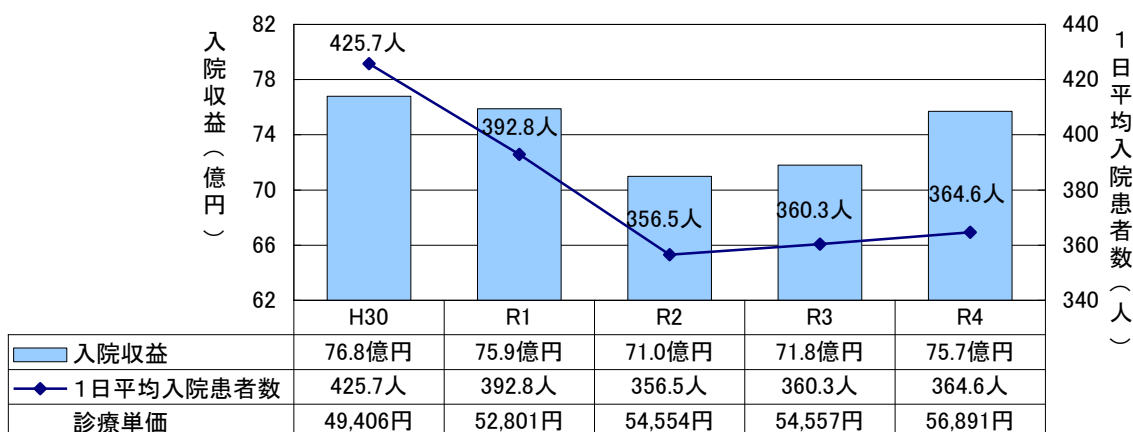
※決算統計による算出数値

材料費の対医業収益比率の推移



※決算統計による算出数値

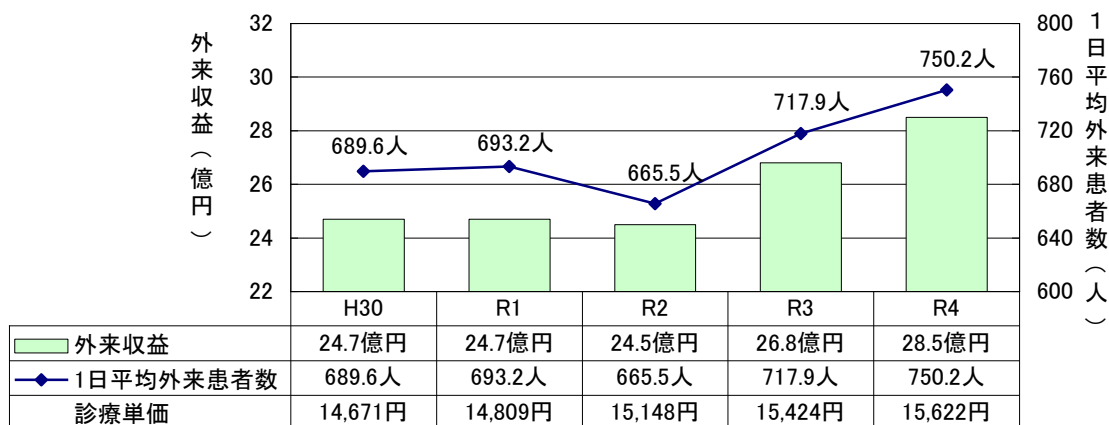
入院収益と1日平均入院患者数の推移



※決算統計による算出数値

- ・入院収益 税抜き決算額
- ・1日平均入院患者数 *年度延入院患者数/年度日数
- ・診療単価 患者1人1日あたりの診療収入額 (入院収益/*年度延入院患者数)
- *年度延入院患者数: 毎日24時現在の在院患者数にその日の退院患者数を加えた数の年度内の合計数

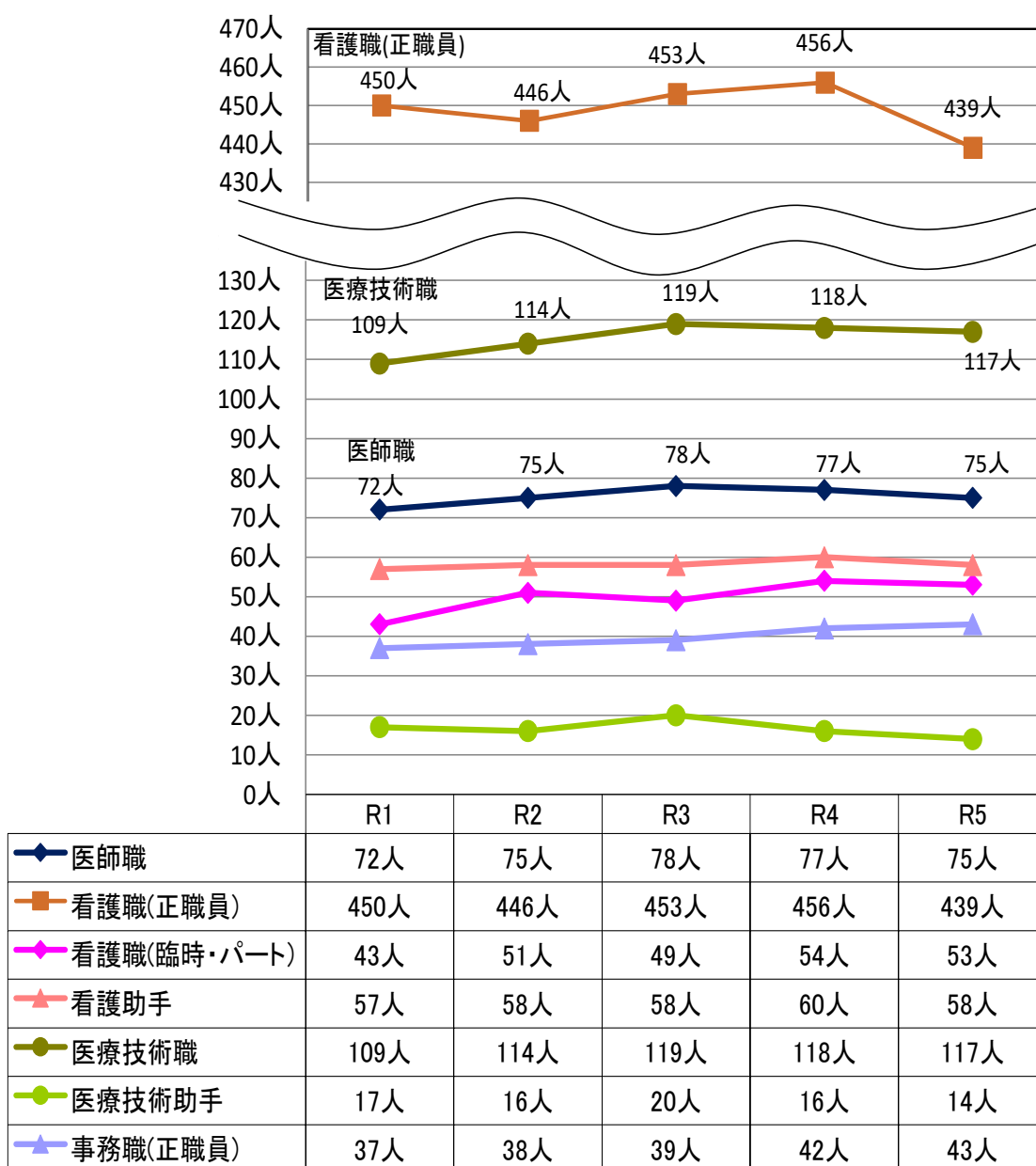
外来収益と1日平均外来患者数の推移



※決算統計による算出数値

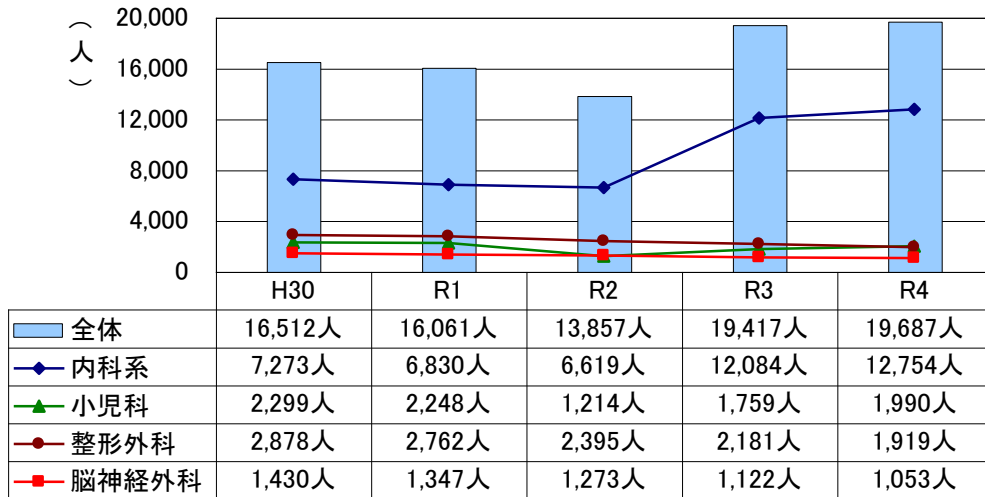
- ・外来収益 税抜き決算額
- ・1日平均外来患者数 年度延外来患者数/外来診療日数
- ・診療単価 患者1人1日あたりの診療収入額 (外来収益/年延外来患者数)

職員数の推移



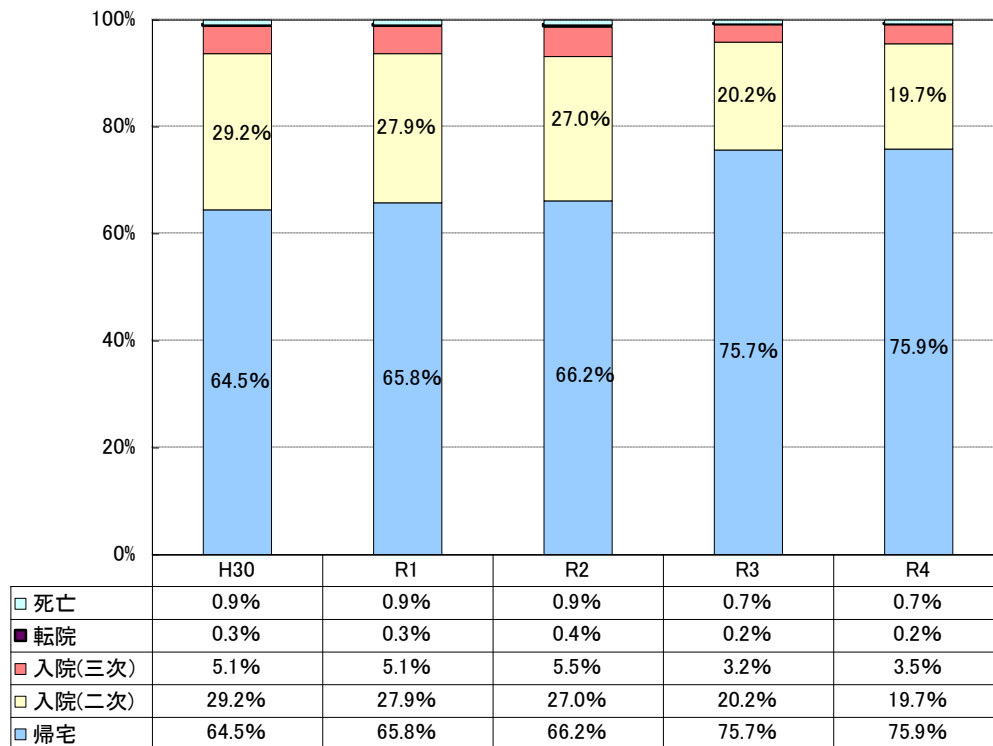
※各年4月1日時点での在籍職員数

救急患者数の推移



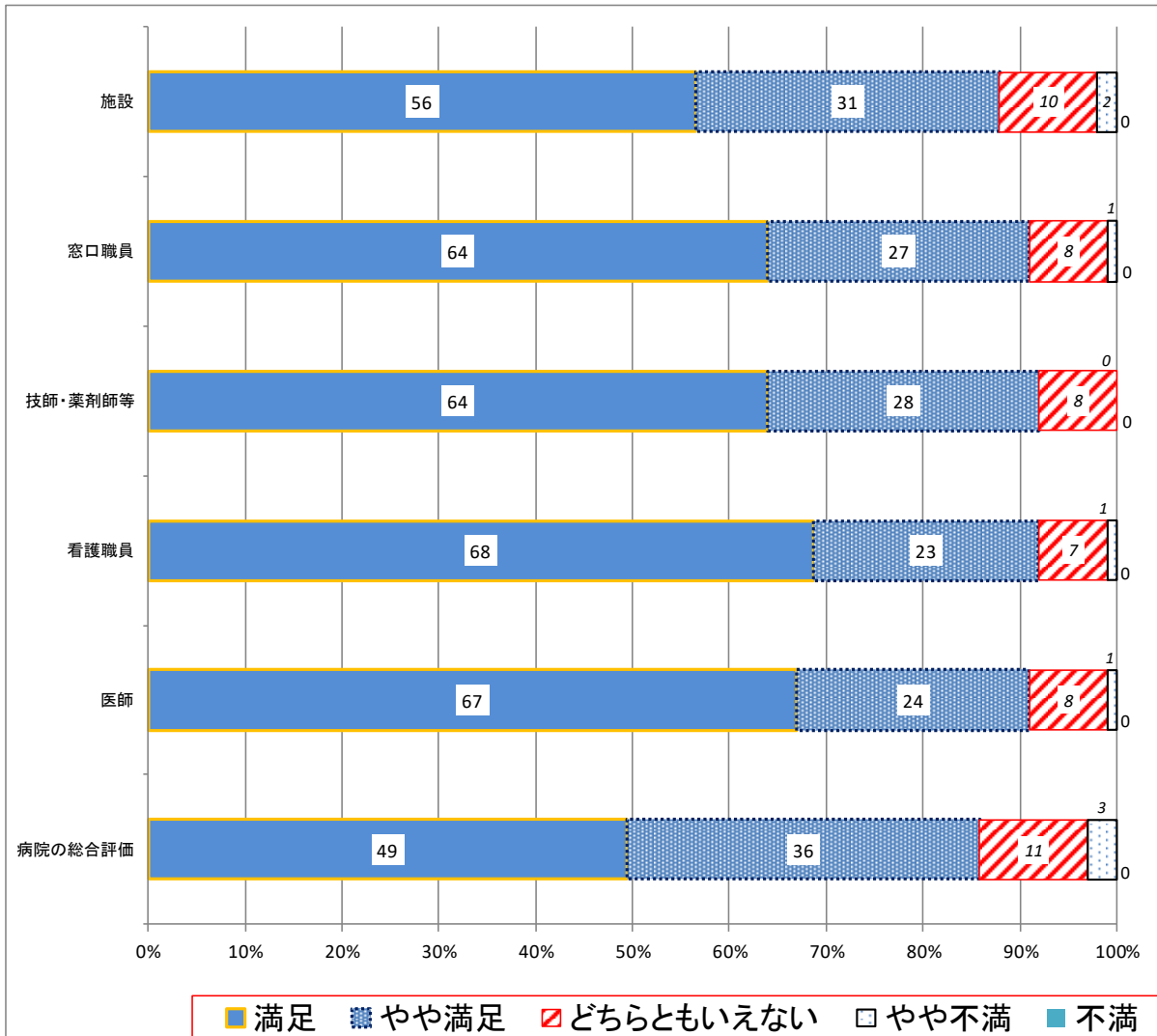
「内科系」は、内科、神経内科、呼吸器科、消化器科及び循環器科の合計

救急患者の帰宅・入院等内訳比率



患者満足度調査（患者アンケート） 令和4年11月～12月実施

満足度 割合（全体及び部門別 外来患者と入院患者の合計）

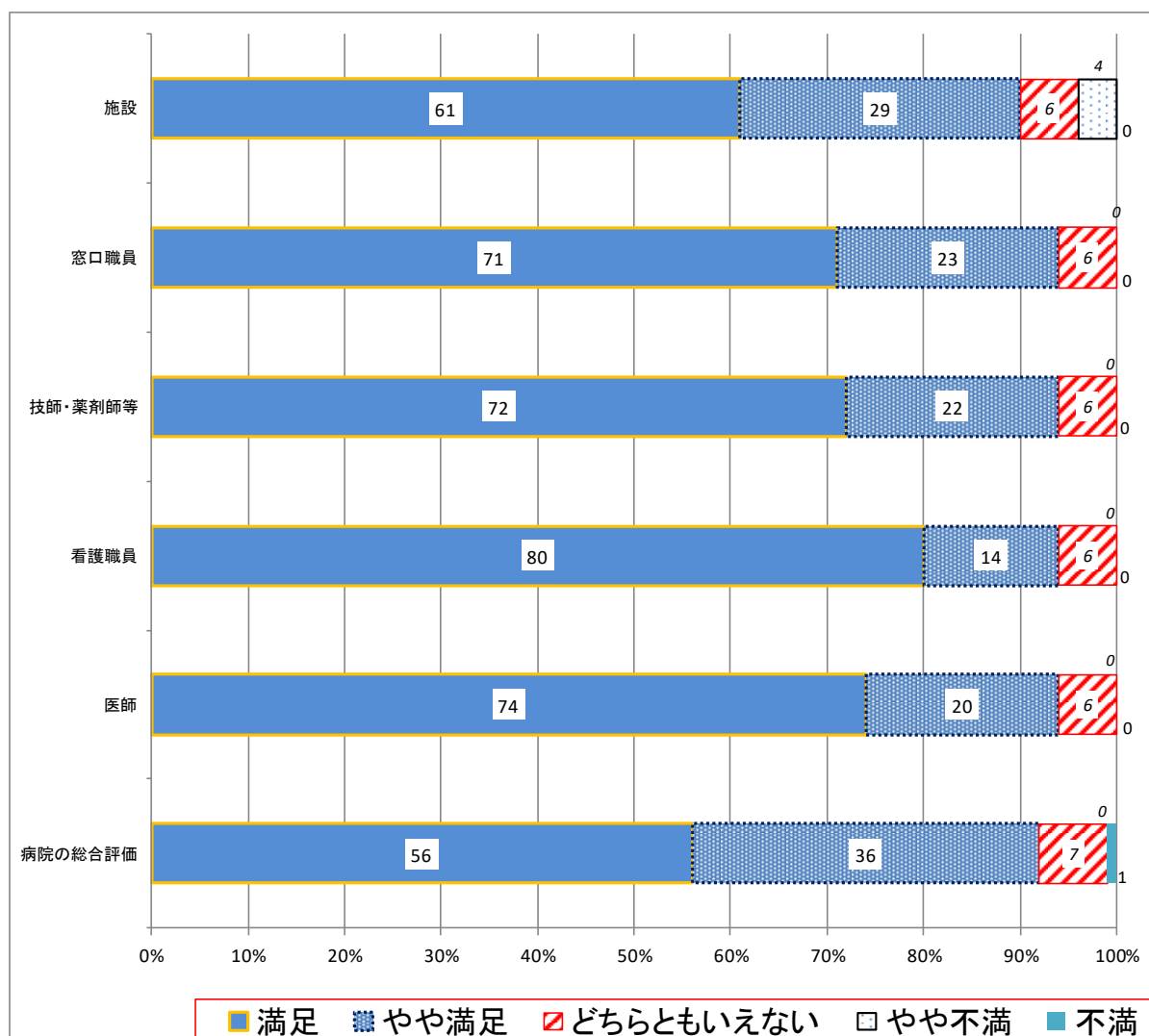


回収総数	976
外来	820
入院棟	156

項目	回答率	満足度割合	
施設	98.8	87.1	90.6
窓口職員	98.4	90.9	
技師・薬剤師等	88.7	91.6	
看護職員	90.4	91.7	
医師	90.2	90.7	
病院の総合評価	90.4	85.7	85.7

※ 満足度割合 = (満足回答数 + やや満足回答数) ÷ 有効回答数 × 100

満足度 割合（全体及び部門別 入院患者アンケート）

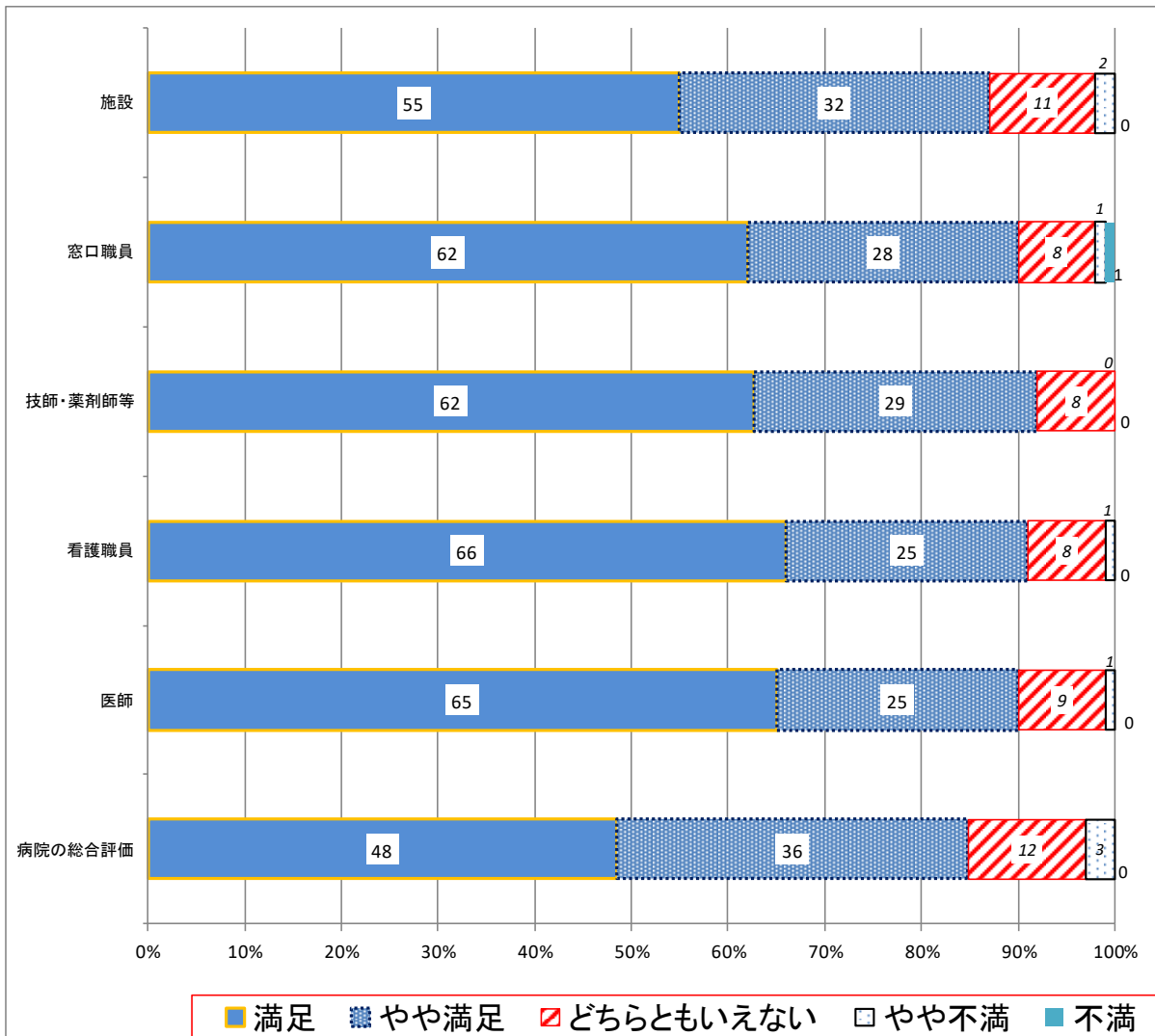


回収総数	156
------	-----

項目	回答率	満足度割合	
施設	98.3	90.0	93.4
窓口職員	95.7	94.1	
技師・薬剤師等	97.3	93.9	
看護職員	96.3	93.6	
医師	95.8	94.1	
病院の総合評価	97.4	92.1	92.1

※ 満足度割合 = (満足回答数 + やや満足回答数) ÷ 有効回答数 × 100

満足度 割合（全体及び部門別 外来患者アンケート）



回収総数	820
------	-----

項目	回答率	満足度割合	
施設	98.9	86.5	90.1
窓口職員	98.9	90.3	
技師・薬剤師等	87.0	91.1	
看護職員	89.3	91.3	
医師	89.1	90.0	
病院の総合評価	91.1	84.3	84.3

※ 満足度割合 = (満足回答数 + やや満足回答数) ÷ 有効回答数 × 100