



令和7年度

鶴岡市立湯田川温泉リハビリテーション病院

監視カメラ設備更新工事

図面リスト

番号	図面名
10	表紙・図面リスト
20	特記仕様書
30	配置図・付近見取り図
40	監視カメラ設備機器姿図
50	監視カメラ設備更新平面図



鶴岡市立荘内病院

製図

照査

特記

製図

令和 年 月 日

工事名

鶴岡市立湯田川温泉リハビリテーション病院
監視カメラ設備更新工事

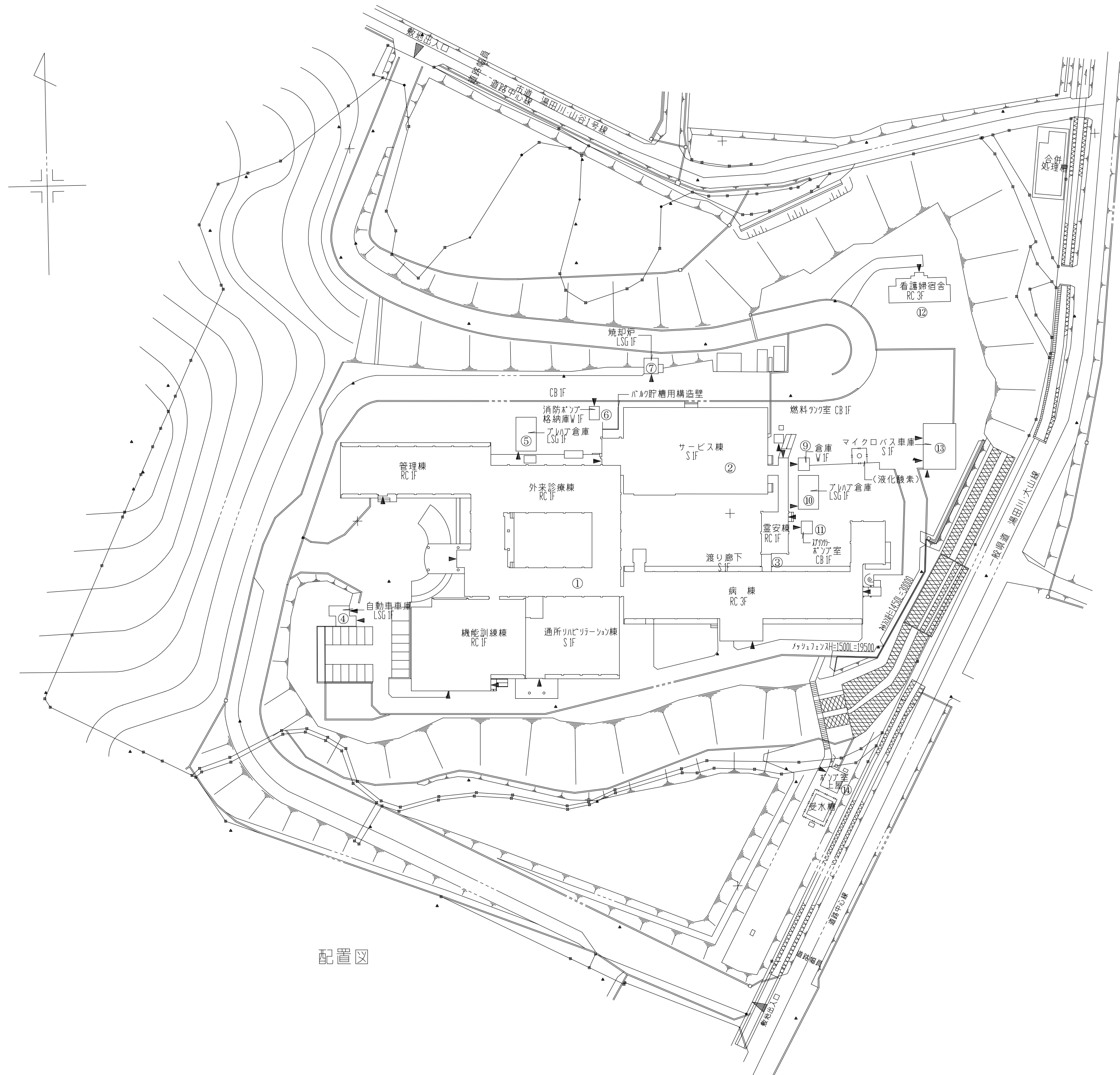
図面番号

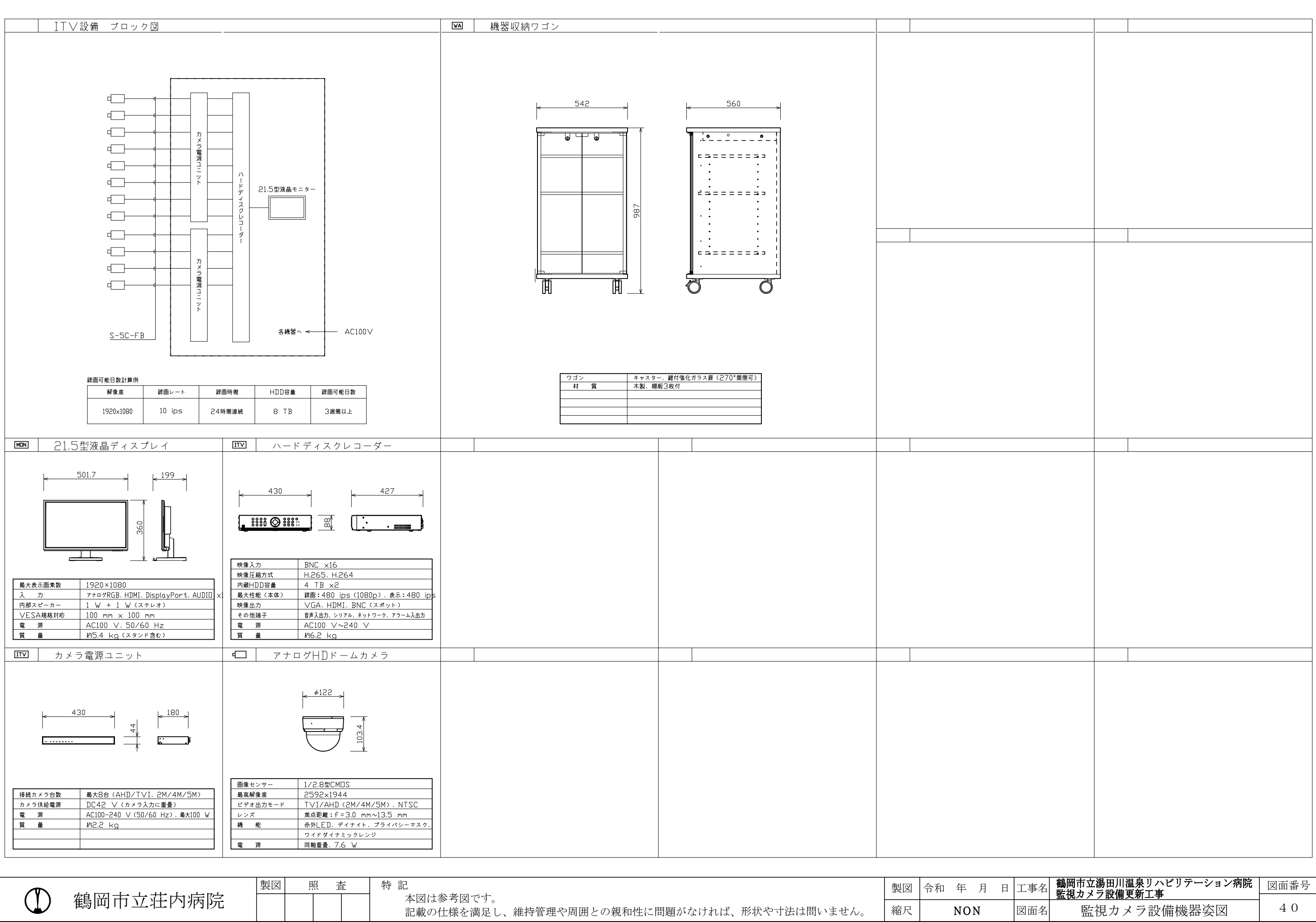
縮尺

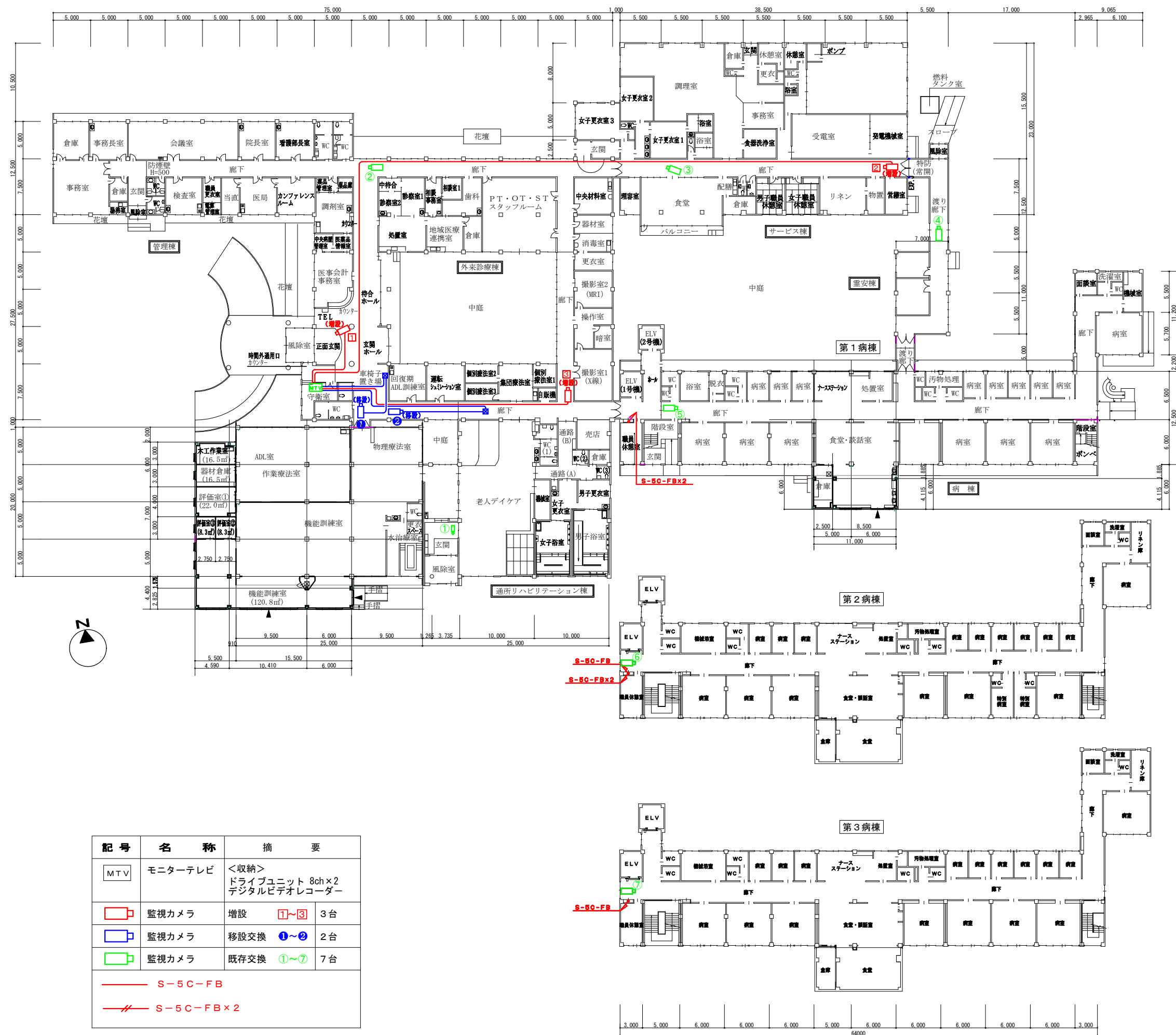
図面名

表紙・図面リスト

10







1 階

2 階

3 階

記 号	名 称	摘 要
MTV	モニターテレビ	<収納> ドライブユニット 8ch×2 デジタルビデオレコーダー
	監視カメラ	増設 ①～③ 3台
	監視カメラ	移設交換 ①～② 2台
	監視カメラ	既存交換 ①～⑦ 7台
S-5C-FB		
S-5C-FB×2		



鶴岡市立荘内病院

製図	照 査	特 記

製図	令和 年 月 日	工事名	鶴岡市立湯田川温泉リハビリテーション病院 監視カメラ設備更新工事	図面番号
縮尺	1/400	図面名	監視カメラ設備更新平面図	50