

# テレビ・冷蔵庫・ラジオ 日額定額制レンタルサービス

～ 患者さんの快適な入院生活のために ～

**PERS Pay**®

2022年11月1日(火)より  
サービス開始!

テレビ・冷蔵庫・ラジオを

1日 **330円**

(税込)で  
ご利用いただけます



どれだけ使用しても追加料金なし!

**テレビ**

地デジ  
BS放送 **見放題!**

**冷蔵庫**

日数を気にせず  
使用可能!

**ラジオ**

聞き放題!

お申し込み・お支払い方法は裏面をご覧ください

お問合せ窓口

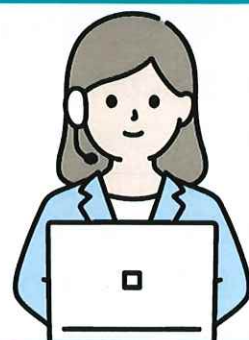


**050-5526-1065**

受付時間 平日月～金 10:00～18:00

設置・運営 株式会社パースジャパン

 PERS JAPAN CO.,LTD.





# テレビ・冷蔵庫・ラジオ日額定額制レンタルサービス PERS Pay® 申し込みのご案内

- ① 1階の入院セット受付でのお申込み。
- ② ご自身のスマートフォンやPCにて下記QRコードまたはURLよりお申込み。  
※病棟でのお申込みについては病院スタッフへお申し付けください。



QRコード



- ※ 申し込み完了の返信メールは送信していません。
- ※ 退院の際のお手続きは不要です。
- ※ 入院セットの申込みは別途必要になります。

<https://persjapan.com/snh/>

## お支払い方法

### クレジットカード

WEB申込時にのみご利用いただけます。  
お申込み時にご登録ください。  
デビットカードは対応していません。



### コンビニ後払いサービス

コンビニ後払いサービスは、利用料金とは別に後払いサービス手数料を2022年11月末日迄の決済は220円(税込)、2022年12月1日以降の決済は240円(税込)を初回請求時に頂戴いたします。  
請求書は(株)キャッチボールもしくは(株)パースジャパンよりご利用終了後、2~3週間程度でお届けします。



## 利用上のご注意

- **本サービスは入院費とは別のお支払になります((株)パースジャパンとの契約になります)。**
- お申し込み後はご利用の有無にかかわらず、開始日から終了日まで全日数分の料金が発生します。  
(例)入院日4/1(10:00) → 退院日4/6(10:00)は、6日間×330円=1,980円です。
- 時間にかかわらず、開始日、終了日(入退院日)も料金が発生します。
- コンビニ後払いサービスは、利用料金とは別に後払いサービス手数料を2022年11月末日迄の決済は220円(税込)、2022年12月1日以降の決済は240円(税込)を初回請求時に頂戴いたします。
- コンビニ後払いサービスの請求書は、(株)キャッチボールもしくは(株)パースジャパンより発送されます。
- 長期間ご利用の場合は、入院中の場合も一旦ご請求書を発行する場合がございます。
- 当社が取得した個人情報は、本サービス以外には利用いたしません。